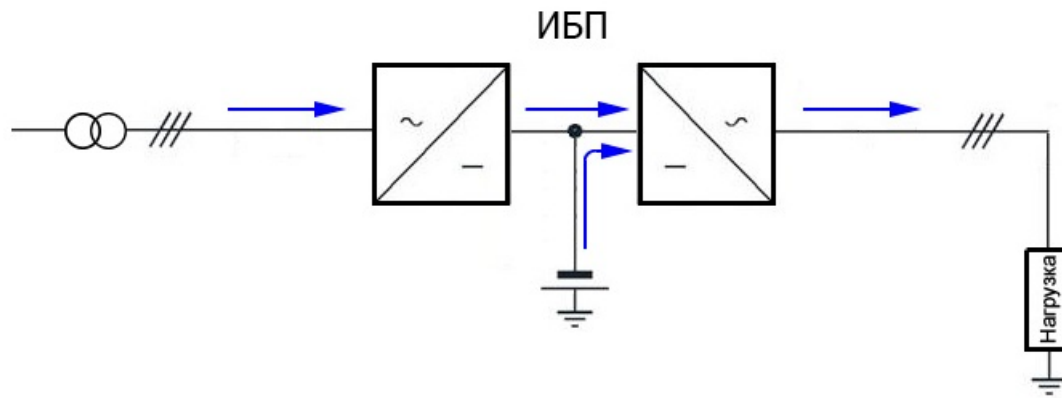
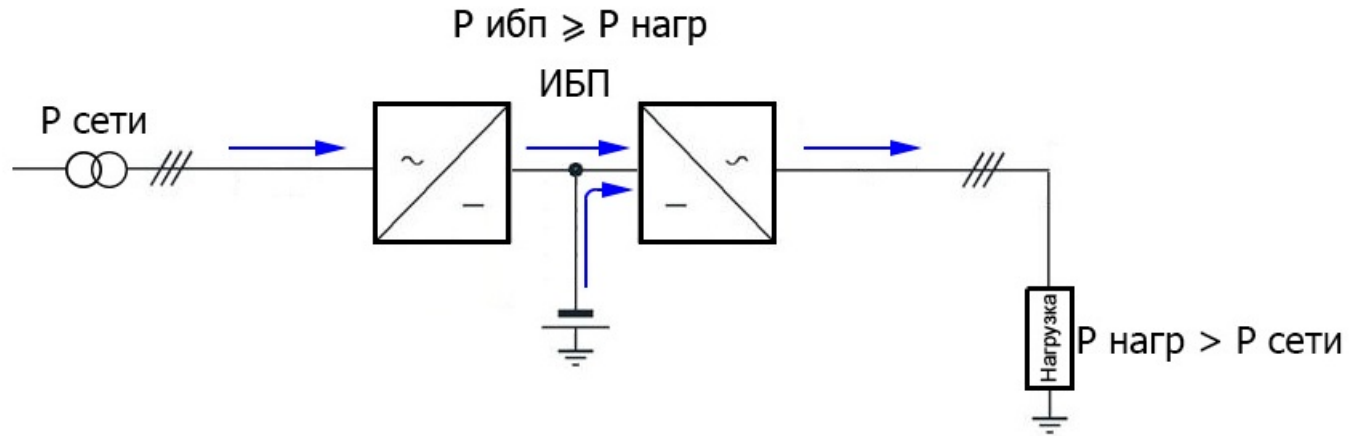


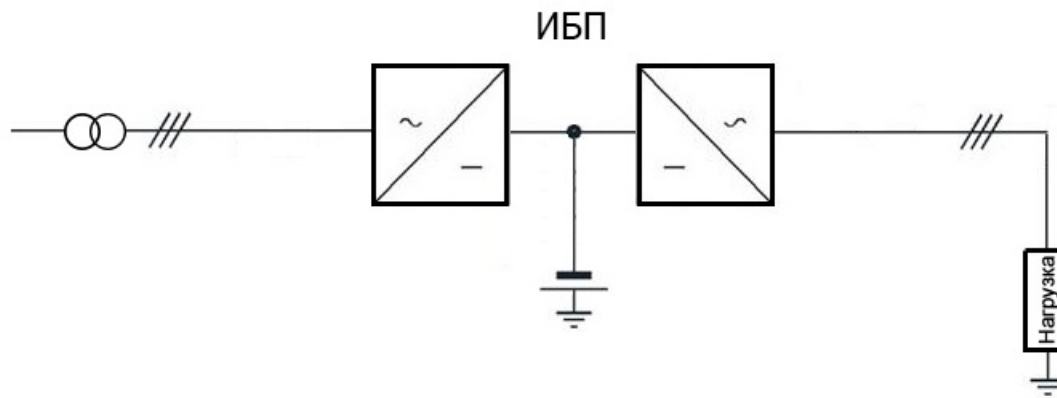
Дополнительные возможности ИБП серии RUPO



При провале фазного входного напряжения в диапазоне 220-140 В и нагрузке близкой к номинальной происходит добавление тока батарей к току выпрямителя.

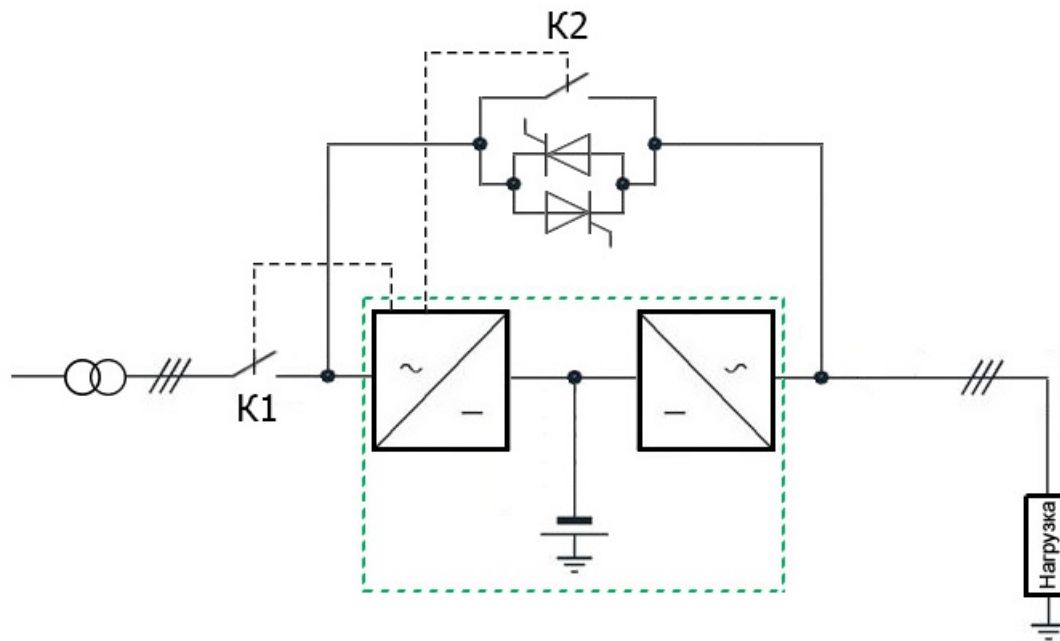


При токе нагрузки, превышающем разрешенный ток отбора от сети возможно использование ИБП большей мощности (равной или большей мощности нагрузки с учетом пусковых токов), чем разрешенная мощность отбора от сети. Таким образом при инсталляции ИБП необходимо установить уставку входного тока. И при токе нагрузке, превышающем разрешенный входной ток происходит добавление тока батарей к току выпрямителя.

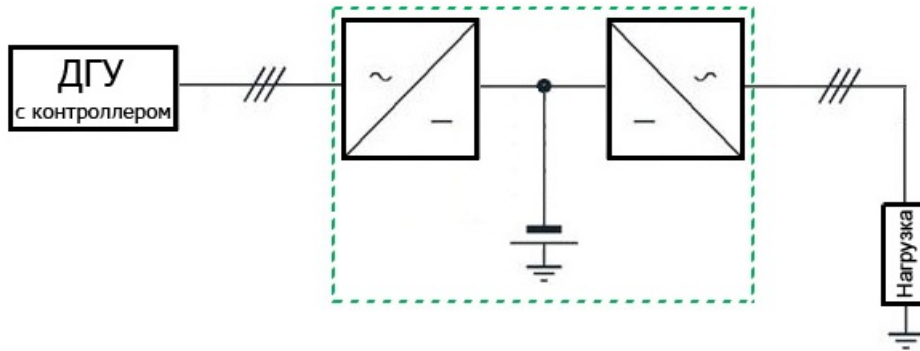


При необходимости существует возможность питания нагрузки стабилизированной частотой. В этом режиме выходная частота ИБП не зависит от изменения входной частоты.

Также в данном режиме не возможно использование автоматического байпаса.



При пропадании входной сети происходит отключение контактора K1 и замыкание гибридного контактора K2. То есть входной выпрямитель переходит в режим работы инвертора и подключается в параллель к выходному инвертору.



При работе ИБП от ДГУ возможно использование режима плавной передачи мощности с инвертора на ДГУ при скачкообразном изменении нагрузки.

Благодарю за внимание